

Śladami zwierząt

Opis:

Dziecko wciela się w tropiciela przyrody. Jego zadaniem jest dopasowanie tropów, śladów lub wskazówek do odpowiednich zwierząt.

Zasady gry:

Dziecko otrzymuje karty ze śladami.

Obok znajdują się karty zwierząt.

Zadanie polega na:

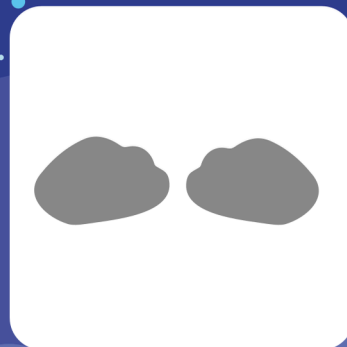
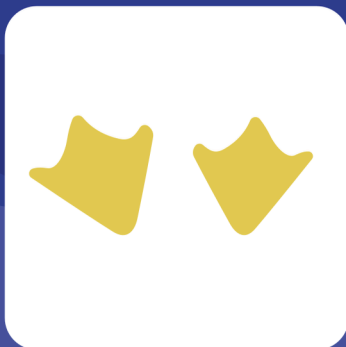
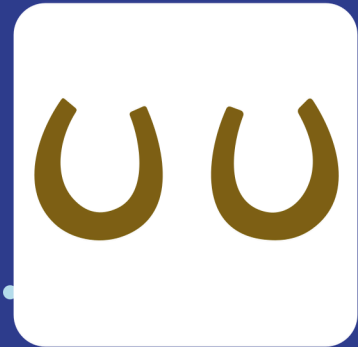
- dopasowaniu śladu do zwierzęcia,
- odpowiedzi na pytanie: „Dlaczego to pasuje?”

Cel gry:

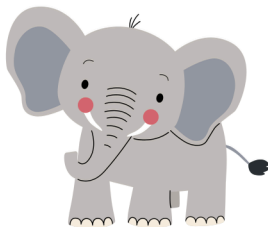
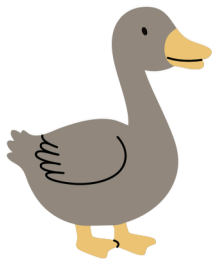
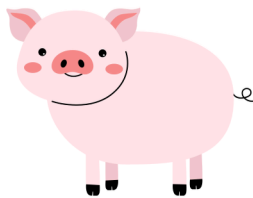
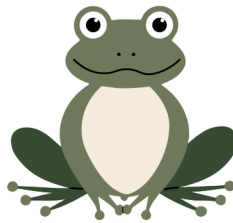
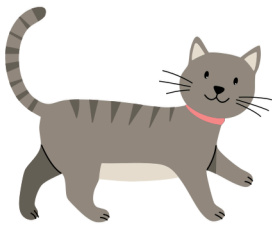
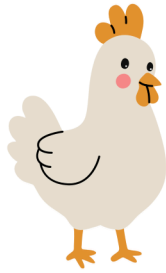
- rozwijanie umiejętności obserwacji i wnioskowania,
 - nauka myślenia przyczynowo-skutkowego,
 - budowanie ciekawości świata przyrody,
- pokazanie, że nauka zaczyna się od uważnego patrzenia.



Karty śladów zwierząt



Karty zwierząt



Fundusze Europejskie
dla Śląskiego



Rzeczpospolita
Polska

Dofinansowane przez
Unię Europejską



Województwo
Śląskie