

# Gra tropiciele

## Opis:

Dzieci wcielają się w małych przyrodników i badaczy. Ich zadaniem jest odkryć, jakie zwierzęta „były w lesie”, analizując ślady, wskazówki i proste zagadki logiczne. Gra może być prowadzona w klasie, w domu lub na dworze.

Nauczyciel lub rodzic przygotowuje „stacje badawcze” (np. kartki, obrazki, przedmioty), a dzieci łączą fakty, obserwują i wyciągają wnioski.

Na każdej stacji dziecko widzi:



śląd łapy,



fragment informacji  
(np. „lubi marchewkę”, „jest aktywny nocą”, „ma futro”),



prostą zagadkę logiczną lub pytanie.

Dziecko zgaduje:

Jakie to zwierzę?

Dlaczego tak myśli?

## Elementy STEM:

- poznawanie zwierząt, ich zwyczajów i środowiska
- obserwacja, porównywanie informacji (jak mali detektywi)
  - łączenie wskazówek w „system” wiedzy
  - klasyfikowanie, porównywanie cech

## Cel gry:

- rozwijanie myślenia przyczynowo-skutkowego
  - nauka obserwacji i wnioskowania
  - poznawanie zwierząt i przyrody
- pokazanie, że nauka to odkrywanie, a nie zgadywanie

Bo dzieci nie dostają gotowej odpowiedzi – same dochodzą do niej krok po kroku, jak prawdziwi naukowcy.

### STACJA 1: KTO TU SKAKAŁ?



Odgadnij co to za zwierzę, które: lubi marchewkę, ma długie uszy, szybko się porusza.

#### Zagadka / pytanie:

Czy to zwierzę bardziej biega, czy skacze?  
Dlaczego?

### STACJA 2: TAJEMNICZY NOCNY GOŚĆ



Odgadnij co to za zwierzę, które: jest aktywny nocą, lubi owoce i resztki jedzenia”

#### Zagadka / pytanie:

Czy to zwierzę łatwiej zobaczyć w dzień czy w nocy?

### STACJA 3: KTO ZOSTAWIŁ PAZURY?



Odgadnij co to za zwierzę, które: lubi mięso, porusza się cicho, jest bardzo czujne.

#### Zagadka / pytanie:

Czy to zwierzę jest drapieżnikiem, czy roślinożercą?

### STACJA 4: WIELKIE ŚLADY PRACY



Odgadnij co to za zwierzę, które: ma ostre zęby, lubi orzechy i nasiona, buduje schronienia.

#### Zagadka / pytanie:

Do czego temu zwierzęciu potrzebne są tak ostre zęby?

### STACJA 5: KTO TUPAŁ W LESIE?



Odgadnij co to za zwierzę, które: jest roślinożercą, żyje w stadzie, ma poroże (nie zawsze).

#### Zagadka / pytanie:

Czy to zwierzę żyje samo, czy z innymi?

### stacja 6: ŚLADY PRZY WODZIE



Odgadnij co to za zwierzę, które: świetnie pływa, buduje tamy, ma płaski ogon.

#### Zagadka / pytanie:

Dlaczego to zwierzę lubi wodę?



Fundusze Europejskie  
dla Śląskiego



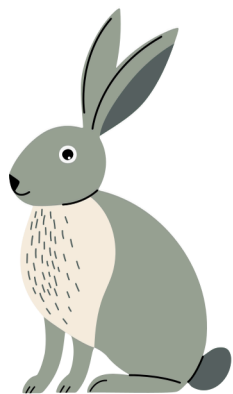
Rzeczpospolita  
Polska

Dofinansowane przez  
Unię Europejską



Województwo  
Śląskie

**STACJA 1: KTO TU SKAKAŁ?**



**KRÓLIK**

**STACJA 2: TAJEMNICZY NOCNY  
GOŚĆ**



**JEŻ**

**STACJA 3: KTO ZOSTAWIŁ PAZURY?**



**LIS**

**STACJA 4: WIELKIE ŚLADY PRACY**



**WIEWIÓRKA**

**STACJA 5: KTO TUPAŁ W LESIE?**



**JELEŃ**

**stacja 6: ŚLADY PRZY WODZIE**



**BÓBR**

